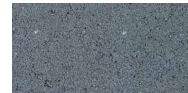


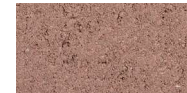
# Carré



grau

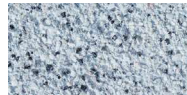


anthrazit\*



erdbraun\*

Ab 300 m<sup>2</sup> auch mit individueller Farbe!



aqua grau\*



granitgrau gefräst\*

\*Mindestabnahme 100 m<sup>2</sup>

## Gestaltungspflasterstein

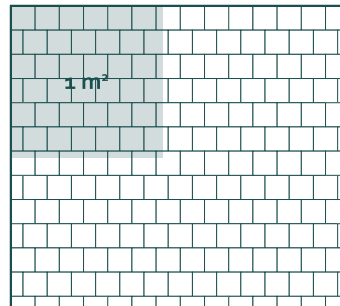
Carré Pflaster ist ein optimales Gestaltungselement für alle Wege, Einfahrten, Terrassen und viele andere Bereiche rund um Haus und Garten. Dieses Pflasterformat hat sich besonders im Landschaftsbau bewährt. Es unterstreicht das natürliche Ambiente der Umgebung und verleiht ihr zusätzlichen Charme. Gepflegte Alleen, Gärten, Promenaden und Parks erscheinen im rechten Licht.

### Verlegemuster:

Information zur fachgerechten Verlegung finden sie im Downloadbereich auf [hpf.de](http://hpf.de)



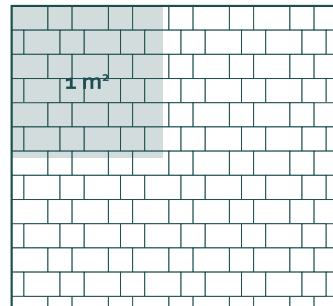
#### Halb-Verband



Steinbedarf: 16 x 16 cm | je m<sup>2</sup> ca. 39 St.

Für den Randabschluß die Steine zu schneiden.

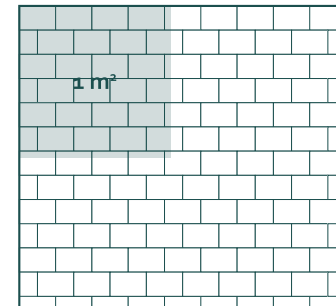
#### Läufer-Verband I



Steinbedarf: 16 x 16 cm | je m<sup>2</sup> ca. 15 St.  
24 x 16 cm | je m<sup>2</sup> ca. 15 St.

Für den Randabschluß die Steine zu schneiden.

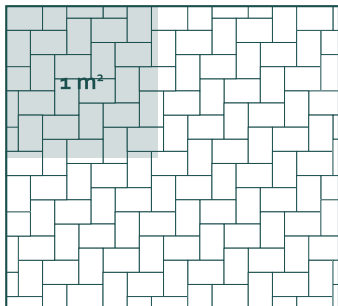
#### Läufer-Verband II



Steinbedarf: 24 x 16 cm | je m<sup>2</sup> ca. 26 St.

Für den Randabschluß die Steine zu schneiden.

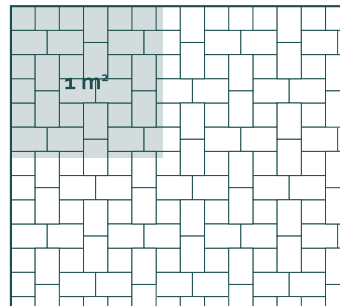
#### Fischgrät-Verband



Steinbedarf: 24 x 16 cm | je m<sup>2</sup> ca. 26 St.

Für den Randabschluß die Steine zu schneiden.

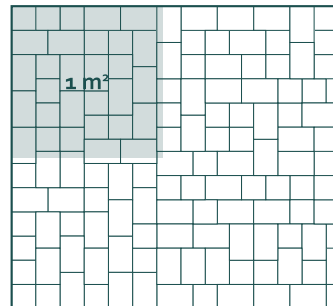
#### H-Verband



Steinbedarf: 16 x 16 cm | je m<sup>2</sup> ca. 9,5 St.  
24 x 16 cm | je m<sup>2</sup> ca. 19 St.

Für den Randabschluß die Steine zu schneiden.

#### Wilder-Verband



Steinbedarf: 16 x 16 cm | je m<sup>2</sup> ca. 15 St.  
24 x 16 cm | je m<sup>2</sup> ca. 15 St.

Für den Randabschluß die Steine zu schneiden.